

校区情報交換シート7「敬老会」

集計結果

平成28年3月

豊橋市自治連合会
業務検討委員会

調査の概要

1 調査の目的

高齢社会を迎え、各校区での敬老会の持ち方も多様化されているように思います。そこで、主催者・内容・経費等の現状を把握し、その情報を共有化することにより今後の効果的・効率的な校区運営につなげていく。

2 調査の設計

- (1) 調査対町自治会
- (2) 配布方 第5回理事会（10月8日開催）時に校区自治会長（理事）へ配布。
その後、校区自治会長が町自治会長へ配布。
- (3) 回収方 町自治会長は校区自治会長へ提出。その後、校区自治会長が
校区分をとりまとめ、第6回理事会（12月4日開催）までに
事務局（市民協働推進課）へ提出。
- (4) 調査期 10月8日（木）～12月4日（金）

3 回収結果

- (1) 配布 440 町自治会
- (2) 回収 428 町自治会
- (3) 回収 97.0% %

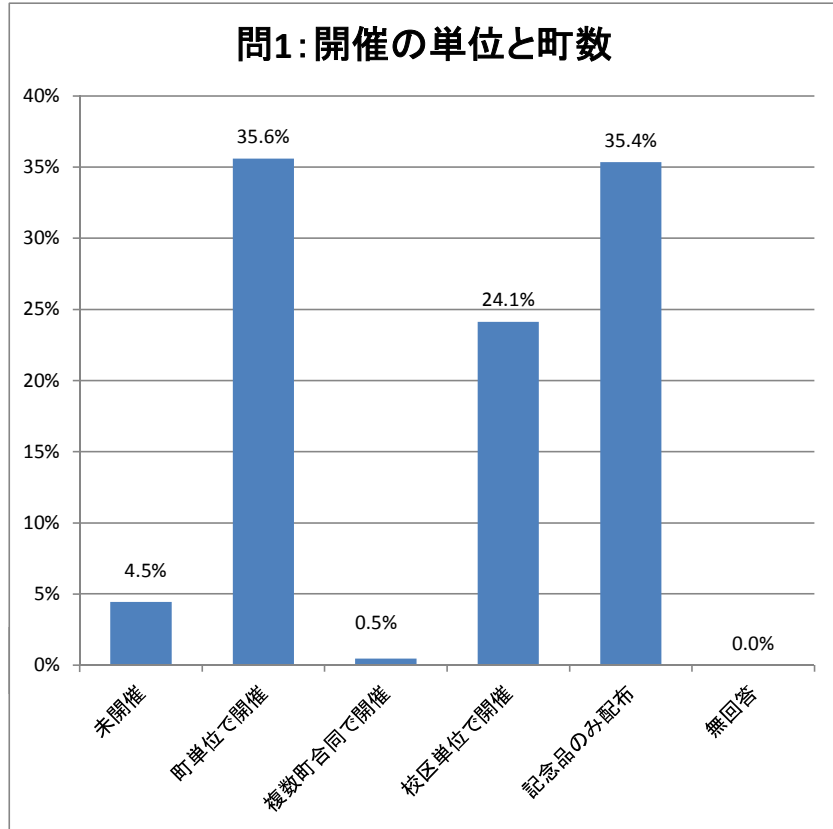
4 グラフの見方

- (1) 比率は全て%で表し、小数点以下第2位を四捨五入して算出しているため、合計が100%にならないこともあります。
- (2) 比率算出の基数は、それぞれのグラフの上記に掲載してある数となります。
(例：●全体＝428)
- (3) グラフの見出しは、本来の意味を損なわない程度に省略して掲載している場合があります。

5 その他

問 1						
	開催の単位と町数					
	未開催	町単位で開催	複数町合同で開催	校区単位で開催	記念品のみ配布	無回答
1 岩田	1	2			6	
2 豊		3			2	
3 東田	0	3	2		11	
4 旭	2	3			7	
5 八町		4			8	
6 松葉	1	11			5	
7 松山	5	8			10	
8 新川	0	9			5	
9 向山					14	
10 花田		2			6	
11 羽根井		8			4	
12 下地				14		
13 大村				7		
14 津田				5		
15 吉田方	1	9				
16 牟呂		8				
17 汐田		3				
18 高師		2			4	
19 芦原					5	
20 福岡	1	3			6	
21 中野	3	4				
22 栄	2	7				
23 磯辺		8			2	
24 大崎				2		
25 植田		3			3	
26 野依		3				
27 大清水		12				
28 富士見					17	
29 牛川				6		
30 鷹丘					5	
31 下条				6		
32 多米					12	
33 岩西		2			2	
34 つつじが丘		5			5	
35 飯村		2			1	
36 天伯					5	
37 幸	3	6			1	
38 前芝				5		
39 石巻		3				
40 西郷		5				
41 玉川		4			3	
42 嵩山				11		
43 賀茂				6		
44 二川				11		
45 二川南				11		
46 谷川		3				
47 小沢				4		
48 細谷				3		
49 高豊		7			2	
50 老津				5		
51 杉山				7		

●全体=427

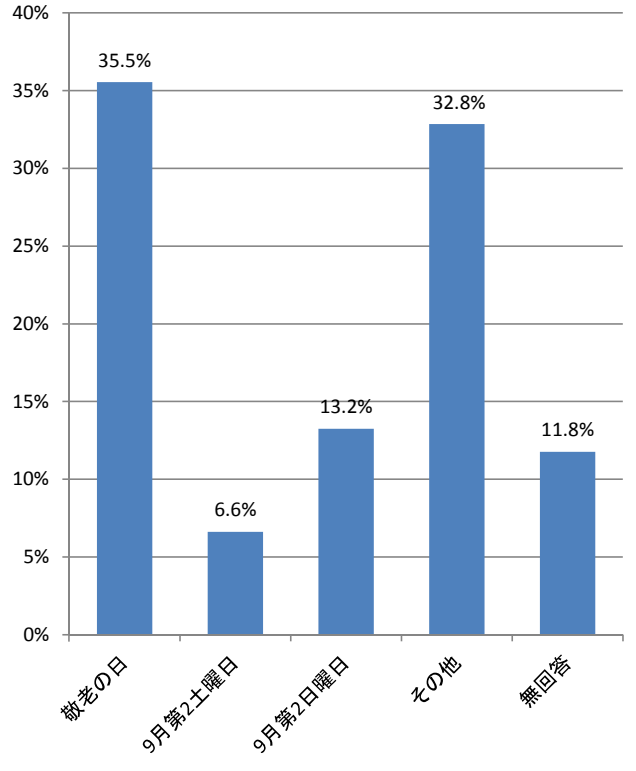


- ・開催の単位は各自治会でことなっている。
- ・町単位で開催しているところが、36%と最も多いが、記念品のみ配布しているところも35%でほぼ同数となっている。
- ・敬老会について何も実施していないところは19町で全体の4.4%となっている。
- ・校区単位で実施しているところは15校区ある

		問2			
		開催日はいつですか			
		9月第2土曜日	9月第2日曜日	その他()	無回答
1 岩田	2				6
2 豊			2	1	2
3 東田	11	2	1	2	
4 旭	3		2	5	
5 八町	3		6	2	1
6 松葉	4	1	1	9	1
7 松山	11			6	1
8 新川	7		1	6	
9 向山	13	1			
10 花田					8
11 羽根井	7		3	2	
12 下地		14			
13 大村				7	
14 津田				5	
15 吉田方	6	1		2	
16 牟呂	4	2	2		
17 汐田	1		1	1	
18 高師	1	1		1	3
19 芦原	1		1		3
20 福岡	3		1	4	1
21 中野	2		1	1	
22 栄	3	1	1	2	
23 磯辺	3		2	4	1
24 大崎			2		
25 植田	3	1		1	1
26 野依			1	2	
27 大清水	6			6	
28 富士見					17
29 牛川	6				
30 鷹丘			5		
31 下条				6	
32 多米				12	
33 岩西	1	1			2
34 つつじが丘	3	1		6	
35 飯村	2			1	
36 天伯			5		
37 幸	2	1	2	1	1
38 前芝	5				
39 石巻			1	2	
40 西郷	4			1	
41 玉川	2		2	3	
42 嵩山	11				
43 賀茂				6	
44 二川				11	
45 二川南				11	
46 谷川	3				
47 小沢	4				
48 細谷	3				
49 高豊	5		4		
50 老津				5	
51 杉山			7		

●全体=408

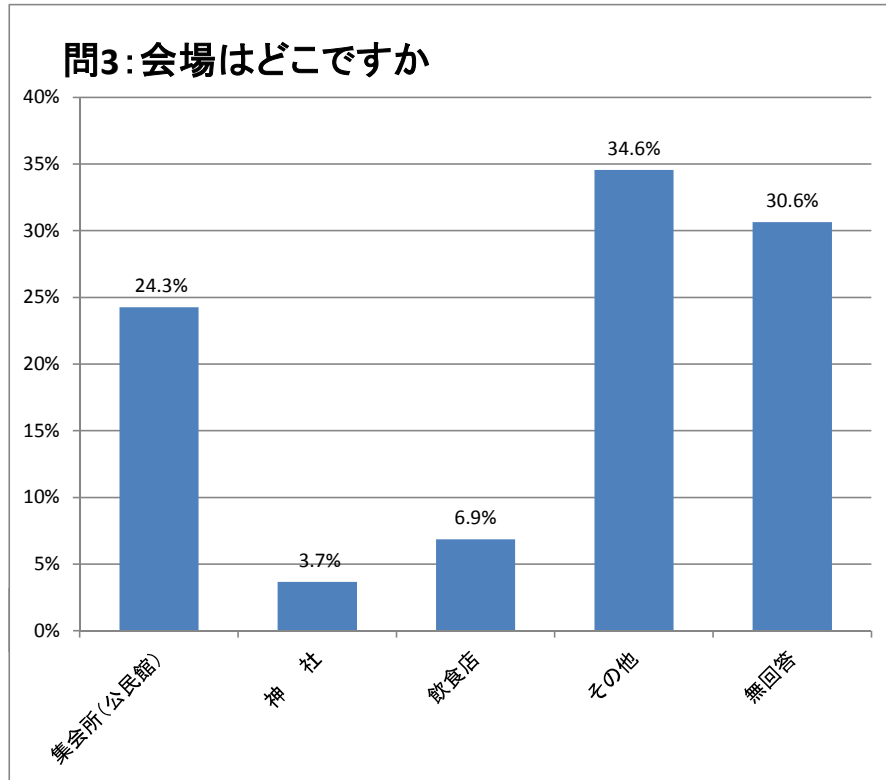
問2:開催日はいつですか



・敬老の日に開催するところをもっとも多く、35%を占め
 ・その他の回答として、9月第3日曜との回答が多く、9月
 いないなどの回答があった。

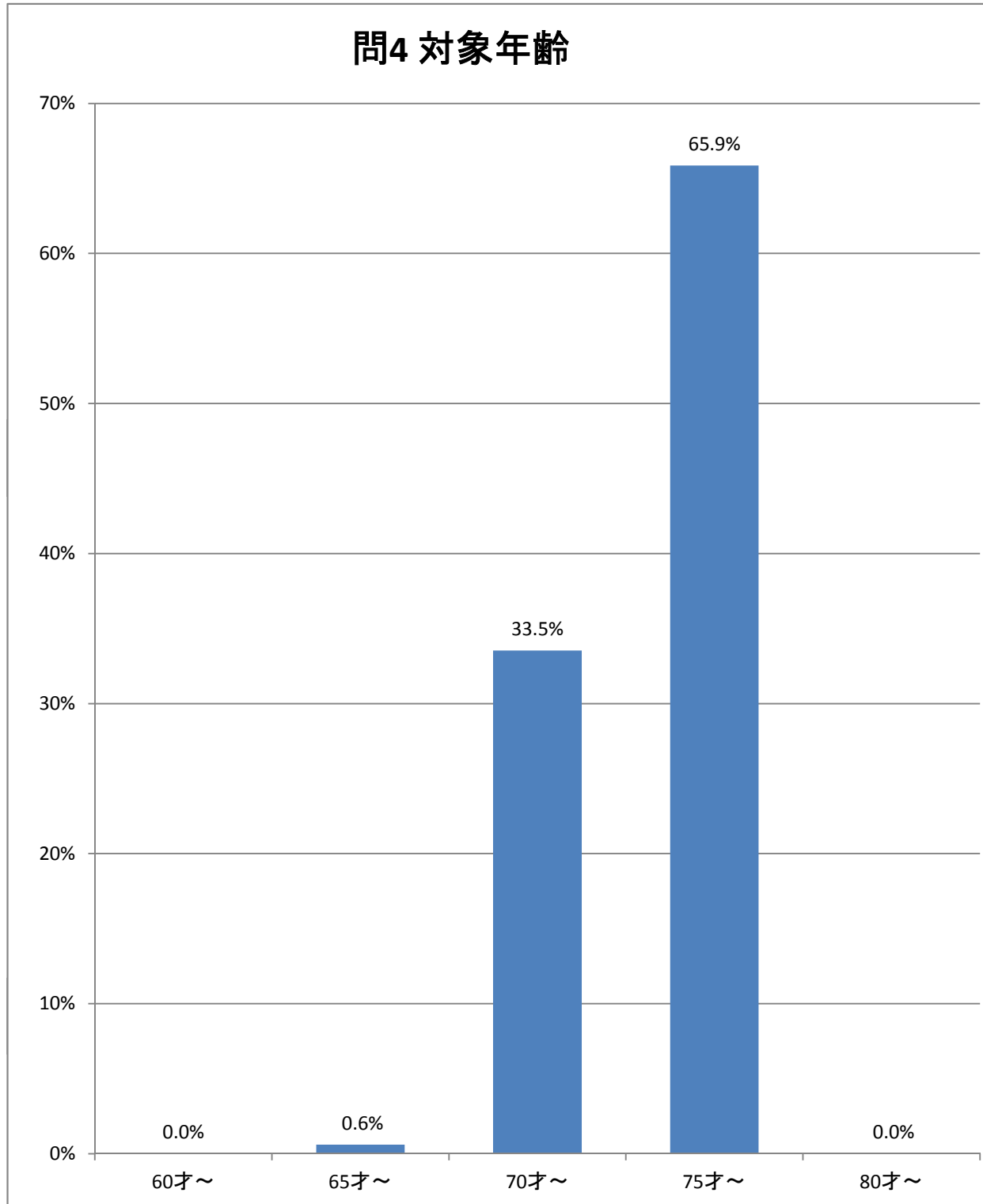
問3					
	会場はどこですか				
	集会所 (公民館)	神 社	飲 食 店	その他 ()	無 回 答
1 岩田	2				6
2 豊	3				2
3 東田	3			2	11
4 旭		1		2	7
5 八町	4				8
6 松葉	5		6	3	2
7 松山	2	1	4	1	10
8 新川	3	1	1	4	5
9 向山					14
10 花田	1	1			6
11 羽根井	6	1		2	3
12 下地				14	
13 大村				7	
14 津田				5	
15 吉田方	2	1	6		
16 牟呂	7				1
17 汐田	3				
18 高師	2				4
19 芦原					5
20 福岡			3		6
21 中野	1		2	1	
22 栄	4	2	1		
23 磯辺	7			2	1
24 大崎				2	
25 植田	2	1		1	2
26 野依	2			1	
27 大清水	6	6			
28 富士見					17
29 牛川				6	
30 鷹丘					5
31 下条				6	
32 多米				12	
33 岩西	2				2
34 つつじが丘	3		2		5
35 飯村	2			1	
36 天伯				5	
37 幸	5		1		1
38 前芝				5	
39 石巻	2			1	
40 西郷	4			1	
41 玉川	2	1	1	3	
42 嵩山				11	
43 賀茂				6	
44 二川				11	
45 二川南				11	
46 谷川	2			1	
47 小沢				4	
48 細谷				3	
49 高豊	7				2
50 老津	5				
51 杉山				7	

●全体=408

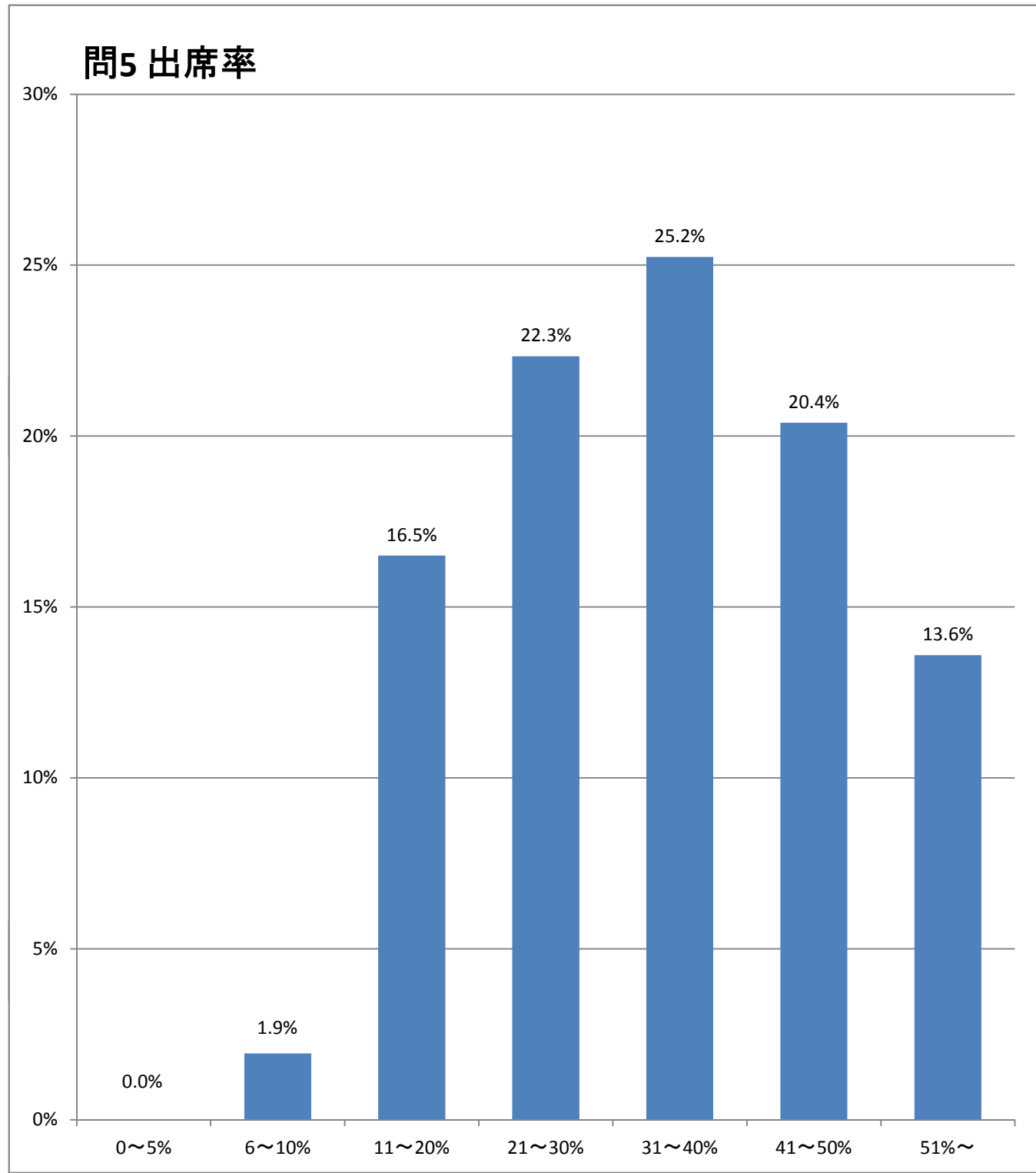


- ・町単位でかいさいしているところの多くは、集会所を使用している。
- ・校区単位で開催しているところのほとんどは、小学校の体育館を使用している。
- ・その他として、町内の施設を使用したり、町外へ出向くという回答などがあつた。
- ・記念品配布のみのところについては、会場を決めていたい、各世帯へ配布して回るなど自治会によって異なる。

問 4		対象年齢				
		60才～	65才～	70才～	75才～	80才～
1	岩田			2	5	
2	豊			2	3	
3	東田			4	13	
4	旭					
5	八町				11	
6	松葉			13	4	
7	松山			17	3	
8	新川			11	4	
9	向山			13	1	
10	花田					
11	羽根井					
12	下地				14	
13	大村				7	
14	津田				5	
15	吉田方			5	4	
16	牟呂					
17	汐田					
18	高師			2	3	
19	芦原			3	2	
20	福岡			8	1	
21	中野			2	2	
22	栄		1	1	5	
23	磯辺			6	4	
24	大崎				2	
25	植田		1	2	3	
26	野依				3	
27	大清水					
28	富士見			17		
29	牛川				6	
30	鷹丘				5	
31	下条				6	
32	多米				12	
33	岩西			3	1	
34	つつじが丘					
35	飯村				3	
36	天伯				5	
37	幸					
38	前芝				5	
39	石巻				2	
40	西郷					
41	玉川				7	
42	嵩山				11	
43	賀茂				6	
44	二川				11	
45	二川南				11	
46	谷川				3	
47	小沢				4	
48	細谷				3	
49	高豊			1	8	
50	老津				5	
51	杉山				7	

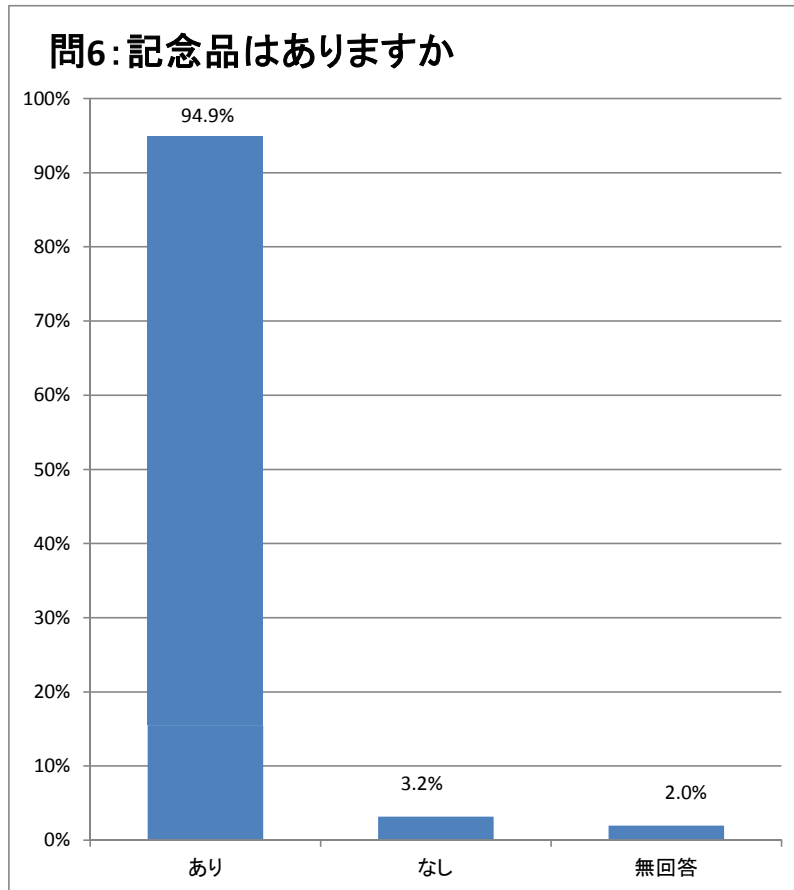


問5		出席率						
		0~5%	6~10%	11~20%	21~30%	31~40%	41~50%	51%~
1	岩田			1	1			
2	豊				1			
3	東田			1	1	3		
4	旭							
5	八町		2		1	1		
6	松葉			4	2	1	4	
7	松山				2	1	2	3
8	新川			1	2	3	1	1
9	向山							
10	花田							
11	羽根井							
12	下地							
13	大村							
14	津田				1			
15	吉田方			2	1	2	2	1
16	牟呂							
17	汐田							
18	高師			2				
19	芦原							
20	福岡			1		2		
21	中野			1	2			
22	栄				3	1	1	1
23	磯辺			2	1	1	4	
24	大崎				1			
25	植田					1		1
26	野依					3		
27	大清水							
28	富士見							
29	牛川							
30	鷹丘							
31	下条							
32	多米							
33	岩西						1	
34	つつじが丘							
35	飯村				1			
36	天伯							
37	幸							
38	前芝				1			
39	石巻					2		
40	西郷							
41	玉川				1		1	2
42	嵩山					1		
43	賀茂					1		
44	二川			1				
45	二川南			1				
46	谷川						2	1
47	小沢					1		
48	細谷					1		
49	高豊					1	2	4
50	老津				1			
51	杉山						1	



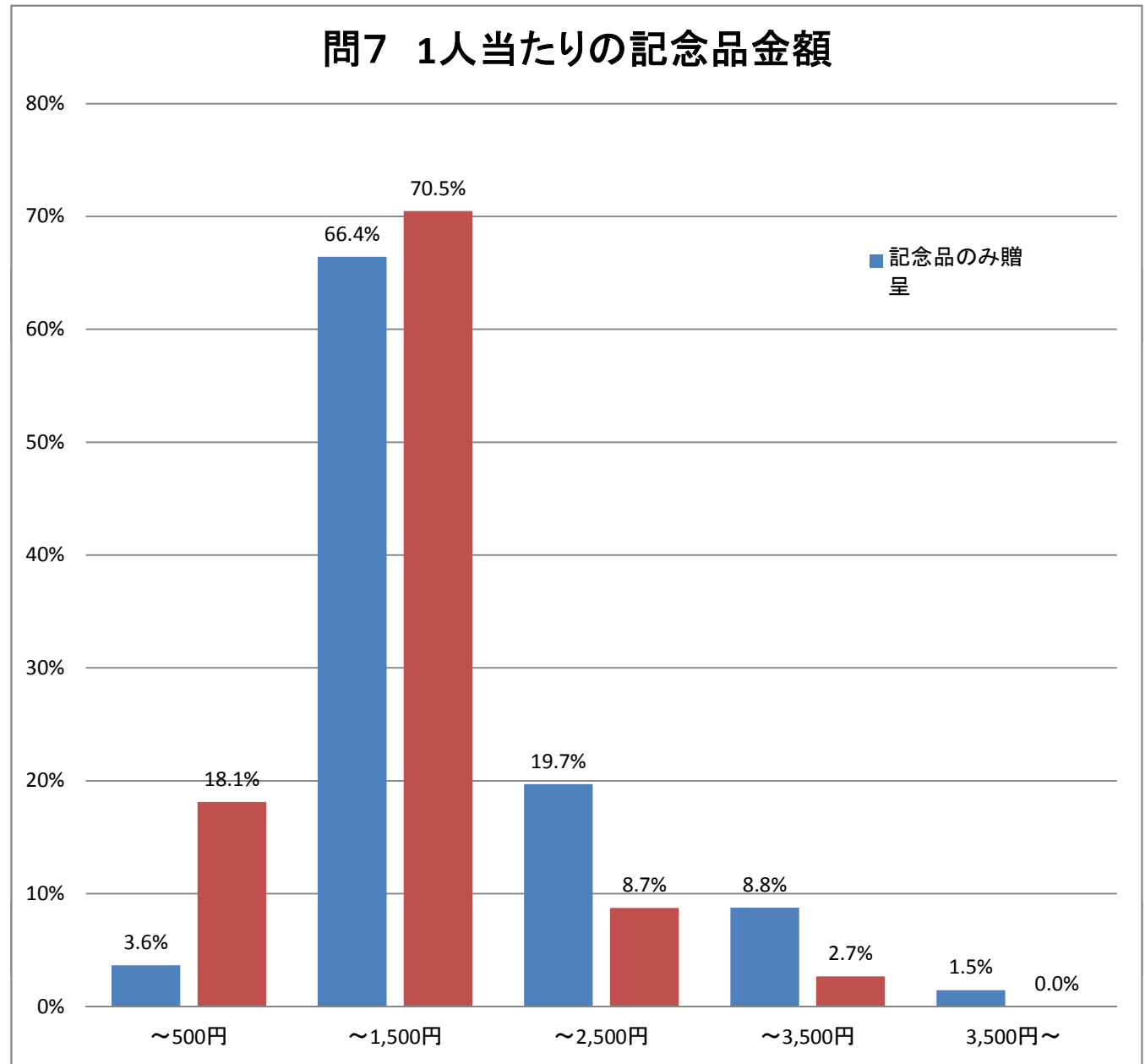
問6			
	記念品はありますか		
	あり	なし	無回答
1 岩田	8		
2 豊	4		1
3 東田	16		
4 旭	7	3	
5 八町	11	1	
6 松葉	12	3	1
7 松山	16		2
8 新川	14		
9 向山	14		
10 花田	8		
11 羽根井	12		
12 下地	14		
13 大村	7		
14 津田	5		
15 吉田方	8	1	
16 牟呂	8		
17 汐田	3		
18 高師	4		2
19 芦原	5		
20 福岡	9		
21 中野	4		
22 栄	6	1	
23 磯辺	10		
24 大崎	2		
25 植田	4	1	1
26 野依	3		
27 大清水	12		
28 富士見	17		
29 牛川	6		
30 鷹丘	5		
31 下条	6		
32 多米	12		
33 岩西	4		
34 つつじが丘	10		
35 飯村	3		
36 天伯	5		
37 幸	4	3	
38 前芝	5		
39 石巻	3		
40 西郷	5		
41 玉川	7		
42 嵩山	11		
43 賀茂	6		
44 二川	11		
45 二川南	11		
46 谷川	3		
47 小沢	3		1
48 細谷	3		
49 高豊	9		
50 老津	5		
51 杉山	7		

●全体=408



ほとんどの自治会で記念品を出している

問7					
	記念品(1人当たり)				
	500円以下	1,500円以下	2,500円以下	3,500円以下	3,500円以上
1 岩田			3	2	
2 豊		2			
3 東田		10	1		
4 旭					
5 八町	1		4	2	
6 松葉		3	2	1	
7 松山		3	2	6	1
8 新川	1	2	2		1
9 向山					
10 花田					
11 羽根井					
12 下地		14			
13 大村					
14 津田			5		
15 吉田方					
16 牟呂					
17 汐田					
18 高師		2	1		
19 芦原		4			
20 福岡		4	2		
21 中野					
22 栄			1		
23 磯辺		1	1		
24 大崎					
25 植田		3			
26 野依					
27 大清水					
28 富士見		17			
29 牛川					
30 鷹丘		5			
31 下条					
32 多米		12			
33 岩西	1		1		
34 つつじが丘					
35 飯村			1		
36 天伯	1				
37 幸					
38 前芝					
39 石巻					
40 西郷					
41 玉川		3			
42 嵩山					
43 賀茂		1			
44 二川					
45 二川南			1		
46 谷川					
47 小沢					
48 細谷					
49 高豊	1			1	
50 老津		5			
51 杉山					



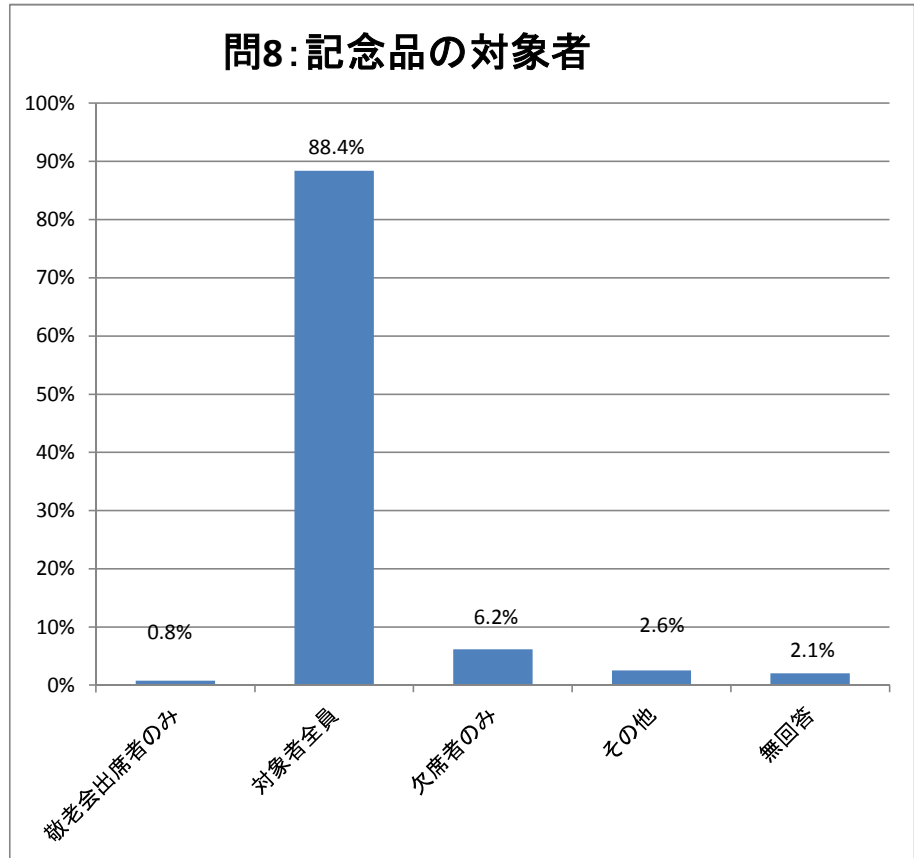
金額範囲	記念品のみ贈呈		敬老会開催	
	町数	割合	町数	割合
~500円	5	3.6%	27	18.1%
~1500円	91	66.4%	105	70.5%
~2500円	27	19.7%	13	8.7%
~3500円	12	8.8%	4	2.7%
3500円~	2	1.5%	0	0.0%
合計	137	100.0%	149	100.0%
最小額	300円	赤飯		
最高額	6,500円	記念品		

記念品の種類

- ・新札
- ・商品券
- ・ゼリー詰め合わせ
- ・赤飯、饅頭、清酒
- ・紅白饅頭、商品券
- ・祝金、赤飯、クッキー
- ・記念品、お茶とお菓子の談話会

問8					
	記念品の対象者				
	敬老会出席者のみ	対象者全員	欠席者のみ	その他	無回答
1 岩田	6				2
2 豊	2			1	1
3 東田	15	1			
4 旭	7				
5 八町	11				
6 松葉	8	3	1		
7 松山	12	3			1
8 新川	12	1	1		
9 向山	14				
10 花田	8				
11 羽根井	1	10		1	
12 下地	14				
13 大村	7				
14 津田	5				
15 吉田方	1	4	3		
16 牟呂	8				
17 汐田	3				
18 高師	4				
19 芦原	4				1
20 福岡	5	3			1
21 中野	4				
22 栄	6				
23 磯辺	9	1			
24 大崎	2				
25 植田	2				2
26 野依	3				
27 大清水	12				
28 富士見	17				
29 牛川	6				
30 鷹丘	5				
31 下条				6	
32 多米	12				
33 岩西	4				
34 つつじが丘	8	2			
35 飯村	3				
36 天伯	5				
37 幸	3	1			
38 前芝	5				
39 石巻	3				
40 西郷	5				
41 玉川	6	1			
42 嵩山	11				
43 賀茂	6				
44 二川	11				
45 二川南	11				
46 谷川	3				
47 小沢	3				
48 細谷	3				
49 高豊	1	8			
50 老津			5		
51 杉山	7				

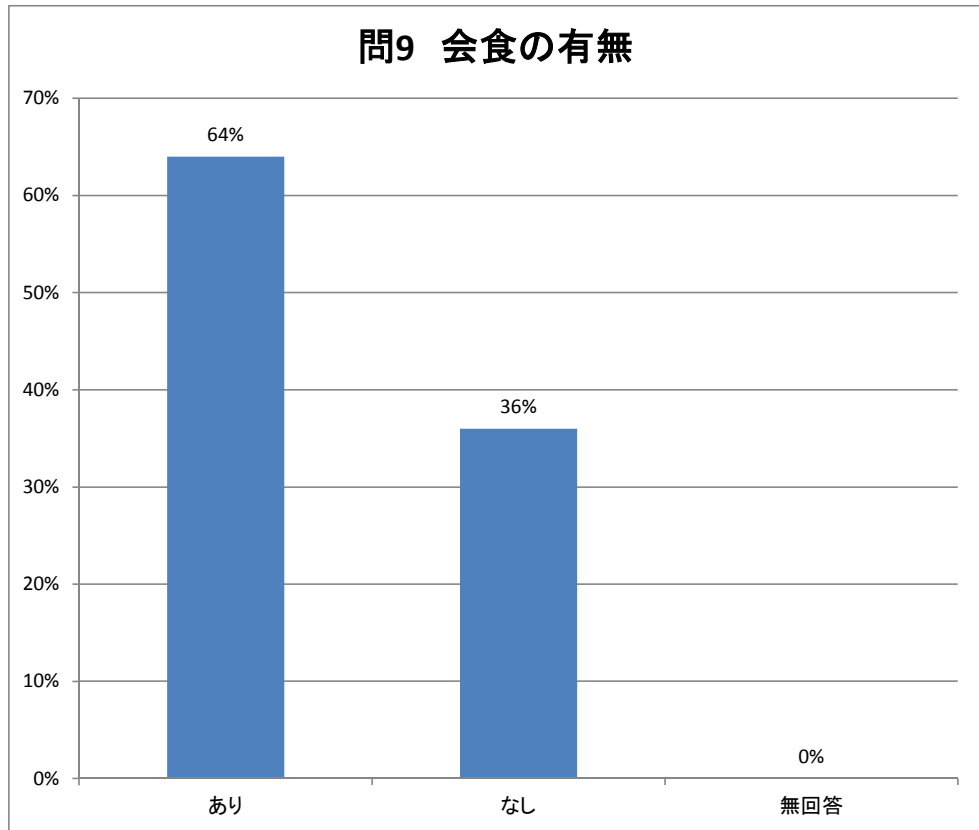
●全体=387



- ・各自治会で敬老会の対象とした全員に記念品を出しているところが88%を占める。
- ・年齢で対象とした人全員と回答するところが最も多い。
- ・敬老会の対象者全員ではなく、80歳、90歳以上のみを対象に記念品を出しているところある

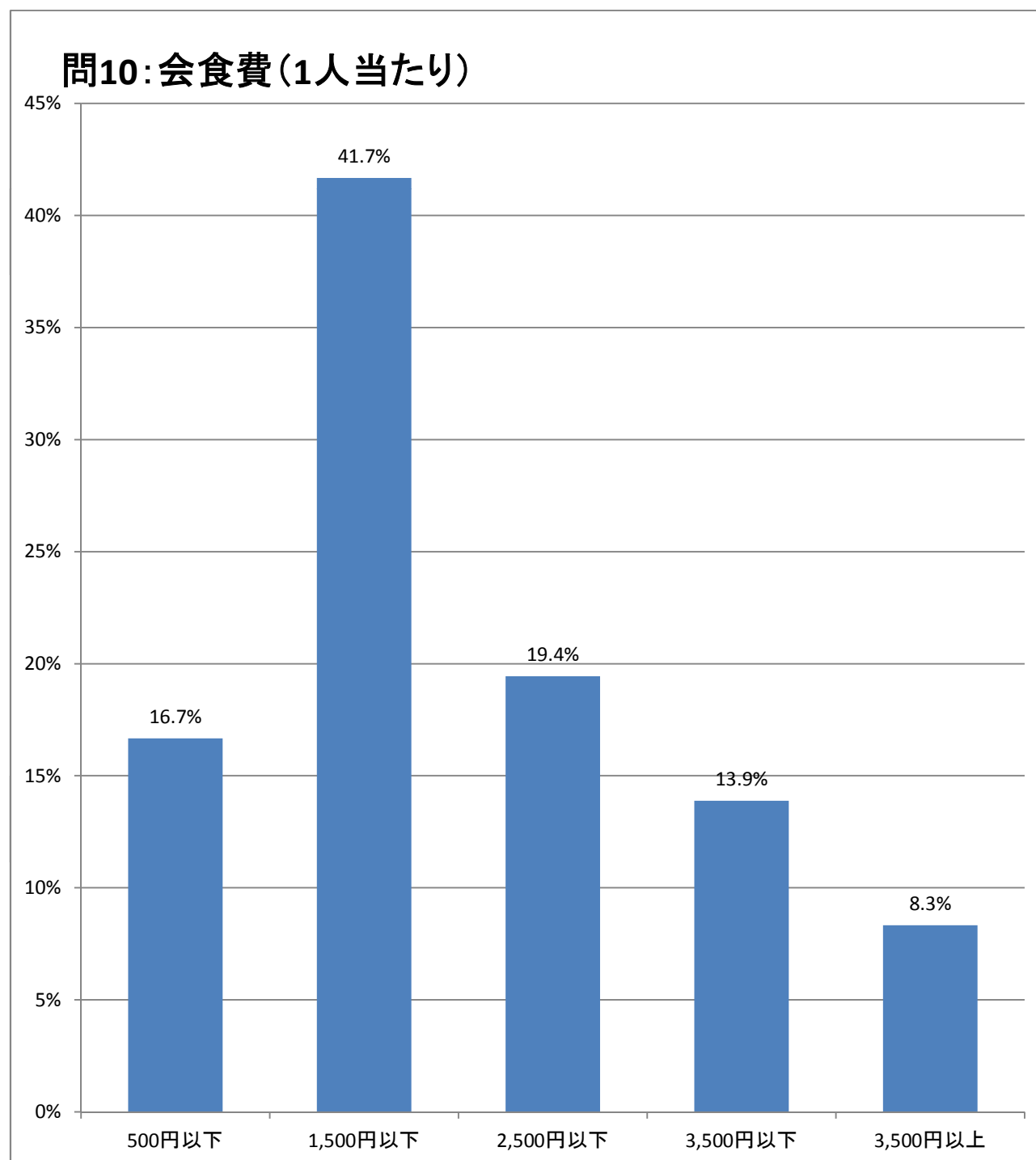
		問9		
		会食はありますか		無回答
		あり	なし	
1	岩田	2		
2	豊	2	2	
3	東田	5		
4	旭	2	1	
5	八町	4		
6	松葉	11		
7	松山	7	1	
8	新川	7	2	
9	向山		14	
10	花田	2		
11	羽根井	8	4	
12	下地		14	
13	大村	7		
14	津田		5	
15	吉田方	9	0	
16	牟呂	7	1	
17	汐田	3		
18	高師	2		
19	芦原			
20	福岡	3		
21	中野	4		
22	栄	6	1	
23	磯辺	8		
24	大崎	2		
25	植田	2	1	
26	野依	3		
27	大清水	12		
28	富士見		17	
29	牛川	6		
30	鷹丘		5	
31	下条	6		
32	多米		12	
33	岩西	2	2	
34	つつじが丘	5	5	
35	飯村	2	1	
36	天伯		5	
37	幸	5	5	
38	前芝	5		
39	石巻	3		
40	西郷	5		
41	玉川	4	3	
42	嵩山	11		
43	賀茂		6	
44	二川	11		
45	二川南		11	
46	谷川	3		
47	小沢	3		
48	細谷	3		
49	高豊	7	2	
50	老津	5		
51	杉山	7		

●全体=331

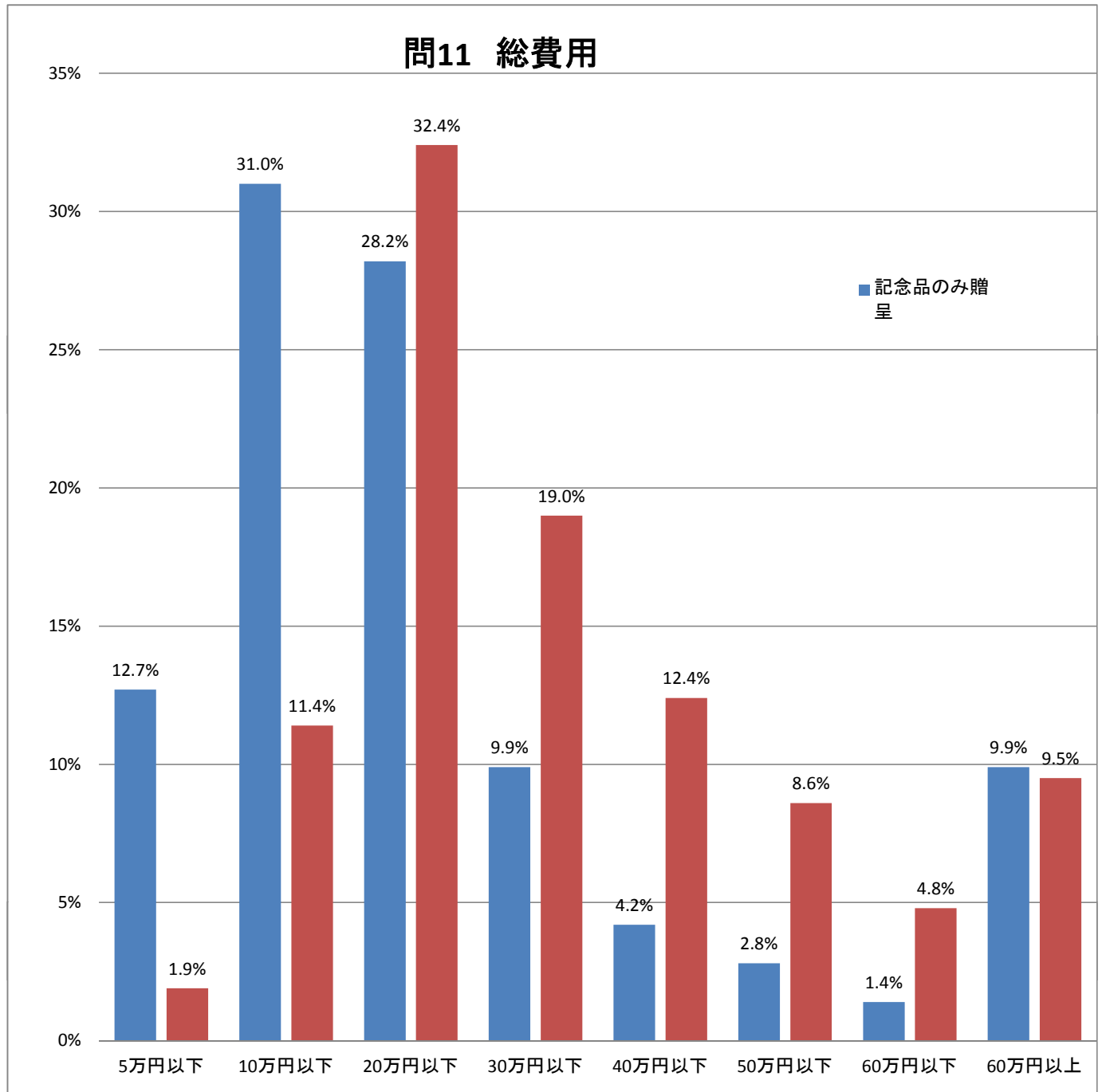


- ・敬老会を実施しているところのうち、ありと回答したところが64%、なしと回答したところが36%となっている。
- ・校区単位で開催しているところの2/3は会食がある

		問10					
		会食費(1人当たり)					
		500円以下	1,500円以下	2,500円以下	3,500円以下	3,500円以上	参考
1	岩田				1		
2	豊		2				
3	東田		3	2			
4	旭						
5	八町		2	2			
6	松葉		2	1	6	2	5,000
7	松山	1		1	1	3	5,000
8	新川	1	2	1		1	
9	向山						
10	花田						
11	羽根井						
12	下地						
13	大村						
14	津田						
15	吉田方			1	2	5	5,000
16	牟呂						
17	汐田						
18	高師			2	1		
19	芦原						
20	福岡			1	2		
21	中野		1	3			
22	栄		4		1		
23	磯辺		2	6			
24	大崎	2					弁当
25	植田		1			1	5,000
26	野依		2	1			
27	大清水						
28	富士見						
29	牛川	6					
30	鷹丘						
31	下条		6				
32	多米						
33	岩西		1		1		
34	つつじが丘						
35	飯村		1		1		
36	天伯		1				
37	幸						
38	前芝						
39	石巻		1	1			
40	西郷						
41	玉川		1	2			
42	嵩山		11				
43	賀茂						
44	二川		11				
45	二川南						
46	谷川		1	1	1		
47	小沢	4					
48	細谷	3					
49	高豊			3	3		
50	老津		5				
51	杉山	7					

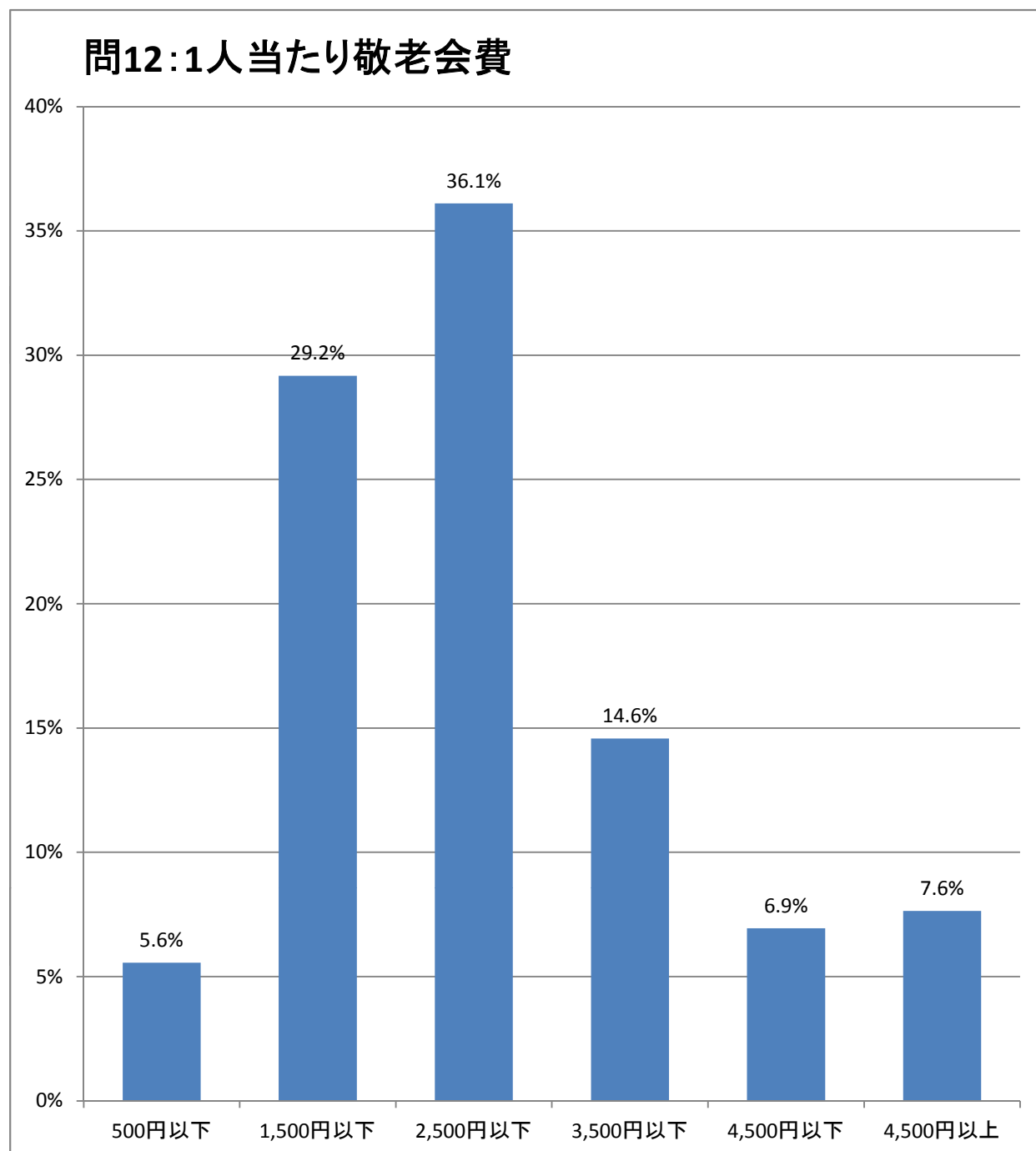


問11							
	総費用						
	5万円以下	10万円以下	20万円以下	30万円以下	40万円以下	50万円以下	60万円以上
1 岩田				3			1
2 豊		1			1		
3 東田	1	4	6				
4 旭							
5 八町	1		2	1			
6 松葉		2	2				
7 松山	3	2	5			1	
8 新川	1	3	1				
9 向山							
10 花田							
11 羽根井							
12 下地							1
13 大村							
14 津田							1
15 吉田方							
16 牟呂							
17 汐田							
18 高師		2					
19 芦原			1		1		
20 福岡		3	1	2			
21 中野							
22 栄						1	
23 磯辺		1					
24 大崎							
25 植田	1	2					
26 野依							
27 大清水							
28 富士見							1
29 牛川							
30 鷹丘							1
31 下条							
32 多米							1
33 岩西		1					
34 つつじが丘							
35 飯村							
36 天伯					1		
37 幸							
38 前芝							
39 石巻							
40 西郷							
41 玉川		1	2				
42 嵩山							
43 賀茂				1			
44 二川							
45 二川南							1
46 谷川							
47 小沢							
48 細谷							
49 高豊		2					
50 老津							1
51 杉山							

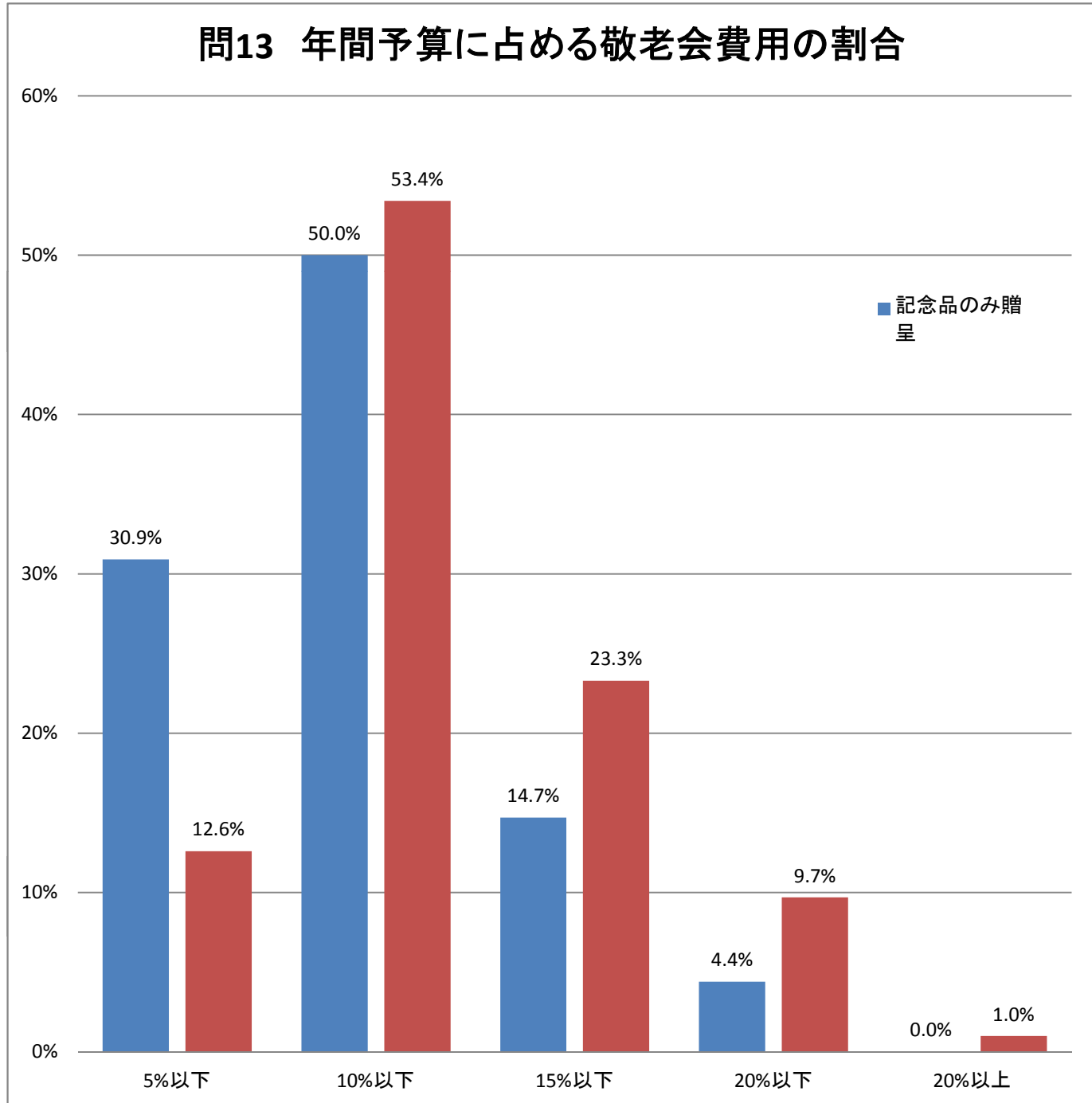


総費用	記念品のみ贈呈		敬老会開催	
	敬老会数	割合	敬老会数	割合
5万円以下	9	12.7%	2	1.9%
10万円以下	22	31.0%	12	11.4%
20万円以下	20	28.2%	34	32.4%
30万円以下	7	9.9%	20	19.0%
40万円以下	3	4.2%	13	12.4%
50万円以下	2	2.8%	9	8.6%
60万円以下	1	1.4%	5	4.8%
60万円以上	7	9.9%	10	9.5%
合計	71	100.0%	105	100.0%

問12		敬老会費(1人当たり)					
		500円以下	1,500円以下	2,500円以下	3,500円以下	4,500円以下	4,500円以上
1	岩田					1	
2	豊		2				
3	東田		1	3	1		
4	旭						
5	八町		1	2		1	
6	松葉			7	2	2	
7	松山			2	2		3
8	新川		2	2	1	1	6,000
9	向山						
10	花田						
11	羽根井						
12	下地						
13	大村						
14	津田						
15	吉田方		1	2	2	1	2
16	牟呂						8,000
17	汐田						
18	高師		2				
19	芦原						
20	福岡			2	1		
21	中野				4		
22	栄		2	3			
23	磯辺		1	3	1	1	2
24	大崎	2					
25	植田			2			
26	野依			3			
27	大清水						
28	富士見						
29	牛川	6					特別年齢対象者
30	鷹丘						
31	下条			6			
32	多米						
33	岩西		1	2			
34	つつじが丘						
35	飯村				2		
36	天伯		6				
37	幸						
38	前芝						
39	石巻			1	1		
40	西郷						
41	玉川		1		1	1	1
42	嵩山		11				5000
43	賀茂						
44	二川		11				
45	二川南						
46	谷川				2	1	
47	小沢			4			
48	細谷			3			
49	高豊				1	1	3
50	老津			5			5800
51	杉山						



		問13			
		Q13 費用／総予算			
		5%以下	10%以下	15%以下	20%以下
1	岩田		1	3	
2	豊		2		
3	東田	3	8		
4	旭				
5	八町	1	1	1	
6	松葉	1	3		
7	松山	3	5	3	1
8	新川	1	4		
9	向山				
10	花田				
11	羽根井				
12	下地			1	
13	大村				
14	津田			1	
15	吉田方				
16	牟呂				
17	汐田				
18	高師	1			
19	芦原	1	1		
20	福岡	1	4	1	
21	中野				
22	栄		1		
23	磯辺	1			
24	大崎				
25	植田				
26	野依				
27	大清水				
28	富士見	1			
29	牛川				
30	鷹丘				1
31	下条				
32	多米		1		
33	岩西		1		1
34	つつじが丘				
35	飯村				
36	天伯		1		
37	幸				
38	前芝				
39	石巻				
40	西郷				
41	玉川	3			
42	嵩山				
43	賀茂	1			
44	二川				
45	二川南	1			
46	谷川				
47	小沢				
48	細谷				
49	高豊	2			
50	老津		1		
51	杉山				



敬老会費／総費用	記念品のみ贈呈		敬老会開催	
	敬老会数	割合	敬老会数	割合
5%以下	21	30.9%	13	12.6%
10%以下	34	50.0%	55	53.4%
15%以下	10	14.7%	24	23.3%
20%以下	3	4.4%	10	9.7%
20%以上	0	0.0%	1	1.0%
	68		103	100.0%